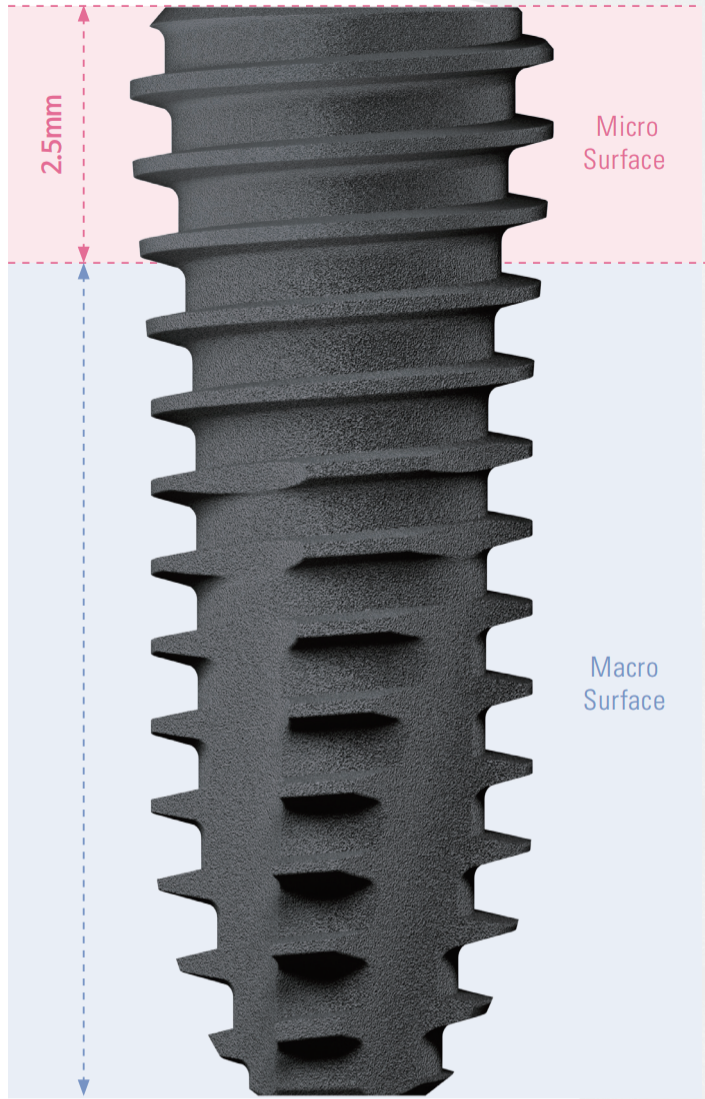
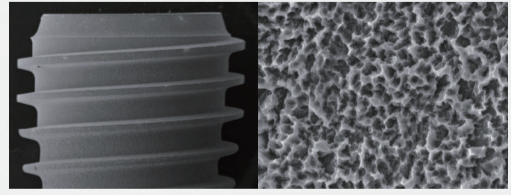


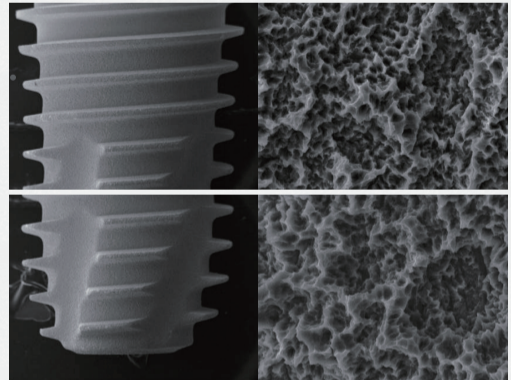
UFIII Implant表面处理



· 颈部



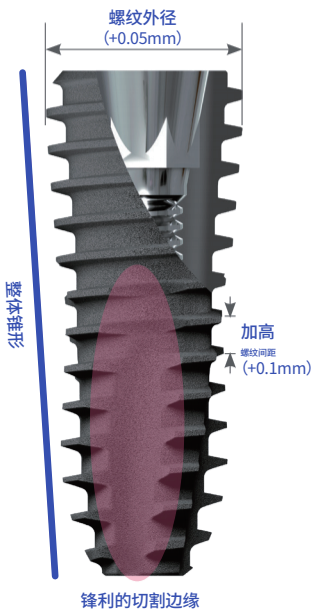
· 体部及根端



混合式SLA种植体(HSA)

上部采用可以有效预防种植体周围炎的微粗糙度
体部与根端采用能实现快速骨结合的优化粗糙度!

Fixture设计特征



01 整体锥形设计&锋利的切割边缘

· 整体锥形设计, 植入过程中手感顺畅, 切割边缘经过加长与锐化处理, 具备良好的自攻性能。

02 加高螺纹间距

· 螺纹结构采用有助于提升BIC效果的间距与深度设计。

03 螺纹外径

· 即使在松质骨及上颌窦等病例中, 也可获得良好的初期稳定性。

04 开放螺纹

· 减少植入阻力, 调节植入深度。

D:O IMPLANT

D:O IMPLANT 北京迪耀科贸有限公司

北京市朝阳区朝阳北路 237号楼11层1203-1

服务电话: 400-003-1130

国械注进 20153633909

广审文号:京械广审(文)第 300913-23761 号

禁忌内容或者注意事项详见说明书

广告

UFIII Implant System

优秀的初期稳定性!



独特的植体设计 让初期稳定性愈优秀！



有利于松质骨的特殊设计

整体锥形设计，切割边缘长度增加且尖锐度提升，具备强大的自攻性能，且植入手感得到提升。



解决各种适应症

上颌窦提升，即拔即种，无牙颌等。



简化备洞流程

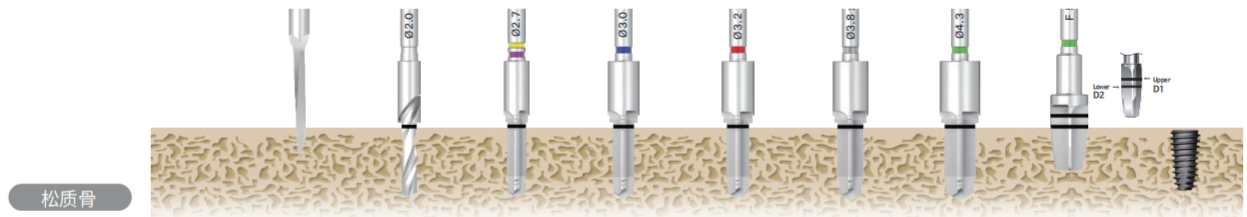
松质骨部位，根据直径不同可减少1~4级备洞，级差备洞时，充分展现优秀的自攻性。



备洞流程

翻瓣手术

简化3步

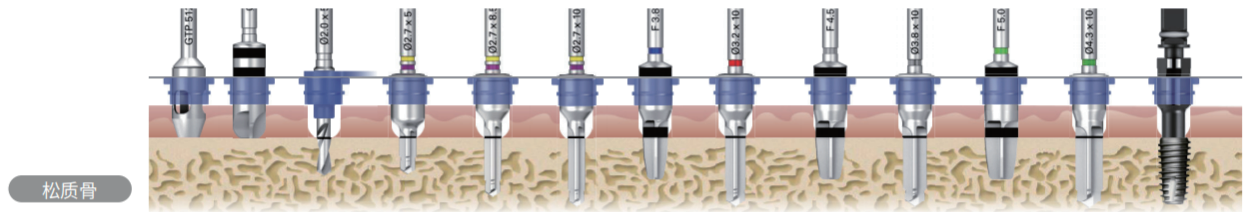


| 骨质 | Fixture | Drill | | | | | | | | Ø5.0 x 10mm |
|----|---------|---------|------|------|------|------|------|------|---------|----------------|
| | | Starter | Ø2.0 | Ø2.7 | Ø3.0 | Ø3.2 | Ø3.8 | Ø4.3 | Profile | |
| D4 | UFII | ● | ● | ● | ● | ● | ● | | | |
| | UFIII | ● | ● | ● | | | | | | |

简化3步

微创手术

简化4步



| 骨质 | Fixture | Drill | | | | | | | | | | Ø5.0 x 10mm |
|----|---------|---------------|---------------|-----------------|----------------|-------------------|----------------|-------------------|----------------|-------------------|----------------|----------------|
| | | Ø2.0 x 5mm | Ø2.7 x 5mm | Ø2.7 x 8.5mm | Ø2.7 x 10mm | F3.8 x Profile | Ø3.2 x 10mm | F4.5 x Profile | Ø3.8 x 10mm | F5.0 x Profile | Ø4.3 x 10mm | |
| D4 | UFII | ● | ● | ● | ● | ● | ● | ● | ● | ● | | |
| | UFIII | ● | ● | ● | ● | | | | | | | |

简化4步

常规型 植体

UFIII 常规型 植体



R D Ø3.8 六角 2.5 根端 Ø1.4

单位 mm | 比例 1:1.2

| 长度 | 7 | 8.5 | 10 | 11.5 | 13 | 15 |
|-----|---|---------------|---------------|---------------|---------------|-------------|
| | | | | | | |
| HSA | - | UFIII 3808S | UFIII 3810S | UFIII 3811S | UFIII 3813S | UFIII 3815S |
| UV | - | UFIII 3808UV3 | UFIII 3810UV3 | UFIII 3811UV3 | UFIII 3813UV3 | |

R D Ø4.0 六角 2.5 根端 Ø1.6

| 长度 | 7 | 8.5 | 10 | 11.5 | 13 | 15 |
|-----|---------------|---------------|---------------|---------------|---------------|-------------|
| | | | | | | |
| HSA | UFIII 4007S | UFIII 4008S | UFIII 4010S | UFIII 4011S | UFIII 4013S | UFIII 4015S |
| UV | UFIII 4007UV3 | UFIII 4008UV3 | UFIII 4010UV3 | UFIII 4011UV3 | UFIII 4013UV3 | |

R D Ø4.5 六角 2.5 根端 Ø1.6

| 长度 | 7 | 8.5 | 10 | 11.5 | 13 | 15 |
|-----|---------------|---------------|---------------|---------------|---------------|-------------|
| | | | | | | |
| HSA | UFIII 4507S | UFIII 4508S | UFIII 4510S | UFIII 4511S | UFIII 4513S | UFIII 4515S |
| UV | UFIII 4507UV3 | UFIII 4508UV3 | UFIII 4510UV3 | UFIII 4511UV3 | UFIII 4513UV3 | |

R D Ø5.0 六角 2.5 根端 Ø2.0

| Length | 7 | 8.5 | 10 | 11.5 | 13 | 15 |
|--------|---------------|---------------|---------------|---------------|---------------|-------------|
| | | | | | | |
| HSA | UFIII 5007S | UFIII 5008S | UFIII 5010S | UFIII 5011S | UFIII 5013S | UFIII 5015S |
| UV | UFIII 5007UV3 | UFIII 5008UV3 | UFIII 5010UV3 | UFIII 5011UV3 | UFIII 5013UV3 | |